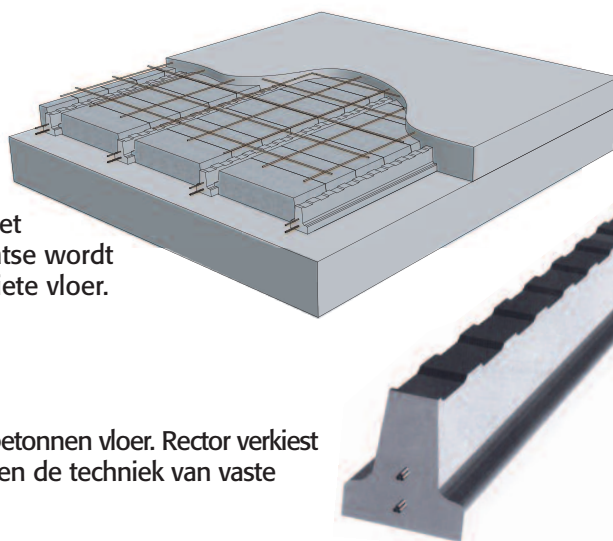


> DRAAGKRACHT EN COMPETITIVITEIT

BETON RECTOR

Beschrijving

Beton Rector is een systeemvloer bestaande uit voorgespannen balken in beton, al dan niet versterkt met tralieliggers, en uit vulelementen in beton. Door de afwerking van de vloer op de werf met een gewapende druklaag die ter plaatse wordt gestort, vormt het geheel een monoliete vloer.

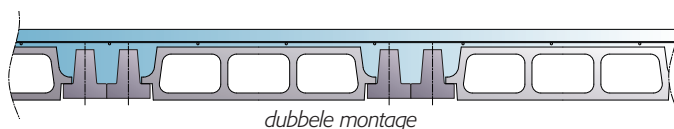
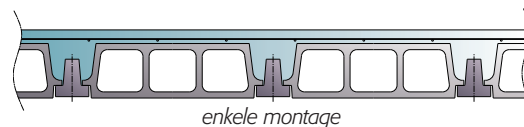


Balken

Het bakje is het draagelement van een betonnen vloer. Rector verkiest het gebruik van voorgespannen beton en de techniek van vaste bekisting.

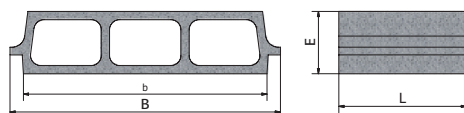
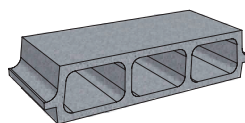
Voordelen

- > Een ongeëvenaard licht gewicht
- > Hoge kwalitatieve geometrische afwerking
- > Geen lateraal pijl
- > Millimeter juist profiel
- > Mogelijkheid tot integreren van tralieliggers
- > Hoogkwalitatief beton



Vulstenen

Vulstenen zijn elementen die tussen de balkjes geplaatst worden, en hoofdzakelijk dienen als bekisting voor de druklaag.



| vulstenen | E (*) | L (*) | B (*) | b (*) | gewicht (kg/st) |
|------------|-------|-------|-------|-------|-----------------|
| B12 | 12 | 20 | 54 | 49 | 12,10 |
| B16 | 16 | 20 | 54 | 49 | 13,80 |
| B20 | 20 | 20 | 54 | 49 | 17,50 |
| B25 | 25 | 20 | 54 | 49 | 19,40 |
| VB2 | 12 | 20 | 36 | 31 | 8,20 |
| VB6 | 6 | 20 | 54 | 49 | 13,90 |
| VB8 | 8 | 20 | 54 | 49 | 10,50 |

(*) in cm

Druklaag (niet inbegrepen bij de levering van Rector)

Min. Betonkwaliteit C25/30, gewapend met net DE500BS (diameter) 5 mm

Gezien de constante evolutie van onze producten, behouden wij het recht om de eigenschappen en het gamma te wijzigen zonder voorafgaande waarschuwing. Updates op onze website www.rector.be.

SAMEN BETER BOUWEN

RECTOR[®]

Koraton NV - Visserskaai 26 - 8500 KORTRIJK - tel 056/23.07.11 - fax 056/22.79.63 - rector.benelux@koraton.be - www.rector.be