



**Master Walls**

# FERTIGWÄNDE

---

**TROCKENBAU AUS BETON ODER CLIMASONO**



# UNSERE FERTIGWÄNDE

## MAXIMALER EFFIZIENZ, KONSISTENTE QUALITÄT

Jedes Jahr verliert der Bausektor viele Arbeitstage wegen schlechte Wetterbedingungen. Aber muss das Wetter eigentlich eine unvermeidbare Hürde sein ?

Was, wenn wir die Wände **unter kontrollierte Bedingungen herstellen** und diese direkt auf der Baustelle liefern? Und was, wenn wir dabei die Stärke unserer bestehenden Bausteinen verwenden für **optimale akustische und thermische Eigenschaften** und eine gute Feuerbeständigkeit?

Die Idee, unsere bestehende Produkte auf eine ganz neue Art und Weise anzubieten und dabei **unsere Kunden noch weiter zu entlasten**, wurde nicht viel später in die Praxis umgesetzt.







## WARUM MASTERWALLS?

### EFFIZIENZ

Mehr Quadratmeter,  
weniger Zeit, weniger  
Arbeitskräfte

### PRÄZISION

Maschinelle Herstellung,  
also sind die Wände  
immer gerade und  
100% Maßarbeit

### SICHERHEIT

Keine Gerüste oder  
Schleifarbeiten auf der  
Baustelle

### FLEXIBILITÄT

Wenig Einschränkungen  
in Form und  
Ausstattungen

### SAUBERKEIT

Keine zeitaufwändigen  
Vorbereitungen oder  
Aufräumarbeiten

# BETON ODER CLIMASONO?

## SIE ENTSCHEIDEN!

Nach Projekt oder laut Bedarf , sind unsere Fertigwände verfügbar in sowohl **Beton** als auch **Climasono**.

Beide Blöcke wurden formtechnisch für diese spezifische Anwendung angepasst, aber bieten immer noch **dieselbe Solidität, Formstabilität und konsistente Struktur** wie zuvor.



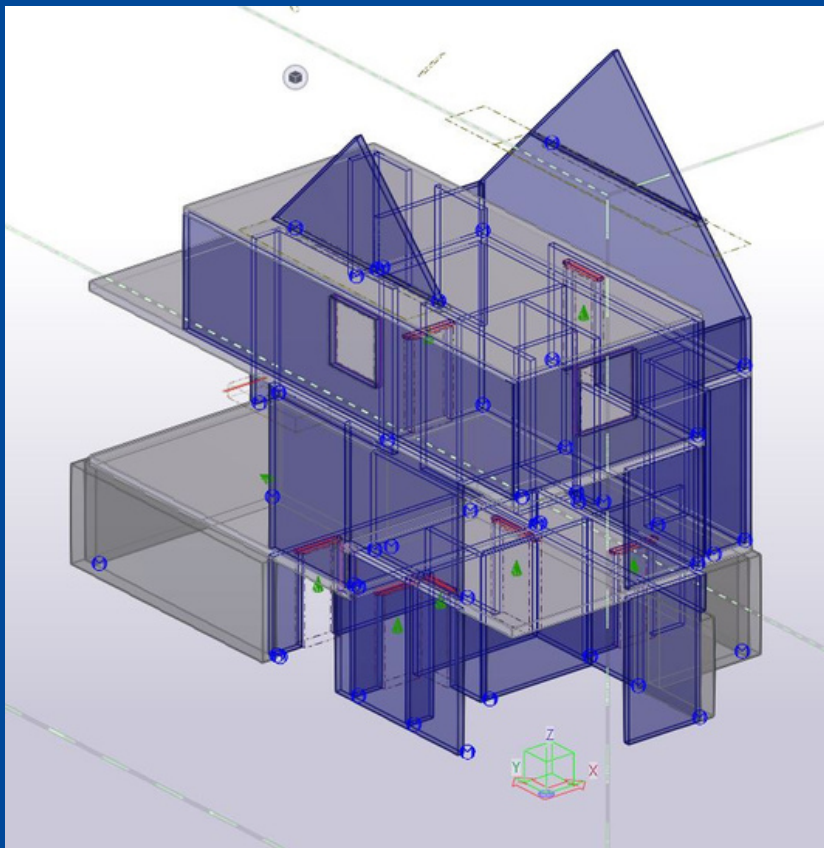
### Traditionelle Baublöcke

- + Preisgünstige Baulösung
- + Akustische Isolierung
- + Nachhaltig
- + Hohe Widerstandsfähigkeit
- + BENOR und CE zertifiziert



### Climasono Baublöcke

- + Thermische Isolierung
- + Akustische Isolierung
- + Nachhaltig und Recyclbar
- + Feuerbeständig
- + Hohe Widerstandsfähigkeit , niedriges Gewicht
- + BENOR und CE zertifiziert



## VERFAHREN

### 1. Vorbereitung:

Anhand von Stabilitätsstudien und Plänen vom Kunden / Architekt machen wir eine detaillierte Skizze von jeder Wand.

### 2. Herstellung:

In unseren Wände können alle möglichen Ausstattungen versehen werden (Armierung, Hohlraumhaken, usw.) Die hergestellte Wände werden nummeriert in der richtigen Reihenfolge.

### 3. Transport:

Die Wände werden zunächst in der richtigen Reihenfolge auf der Baustelle geliefert.

### 4. Platzierung

Die Wände werden mit einem Hebekran in der richtigen Position gestellt.

### 5. Verbindung der Wände

Zum Schluss sollen die separate Wände noch miteinander verbunden werden und werden die vertikale Fugen mit Mörtel gefüllt.